

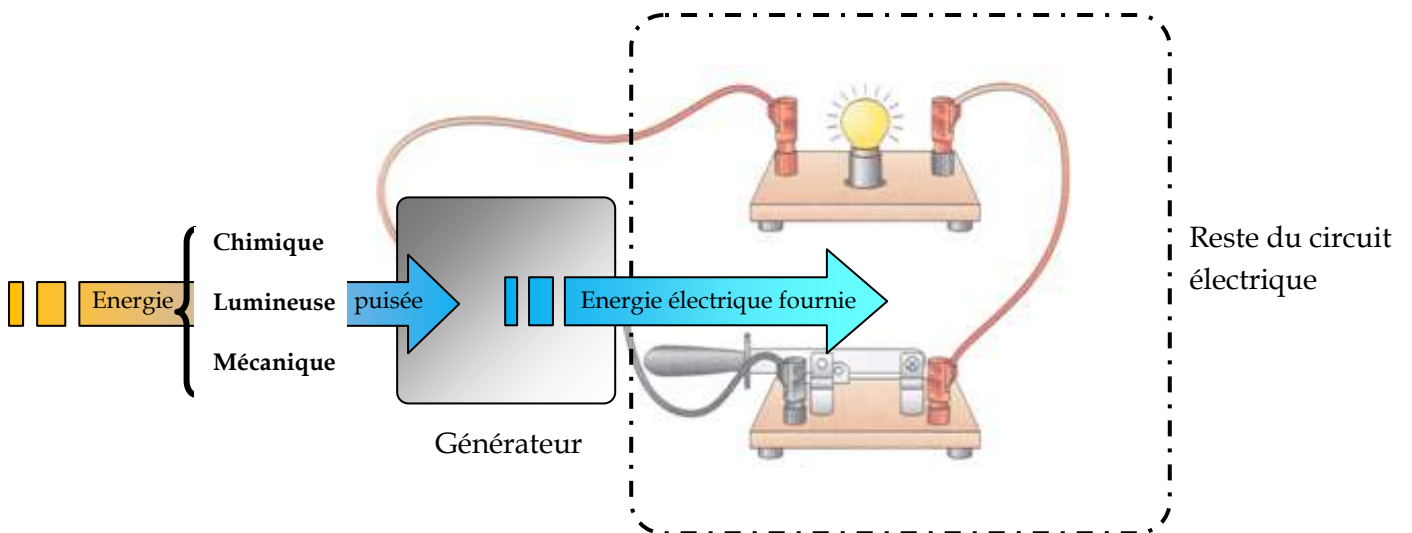
Ch.1 Le circuit électrique – Activité 1



Les éléments du circuit électrique- Activité documentaire

1- Le générateur :

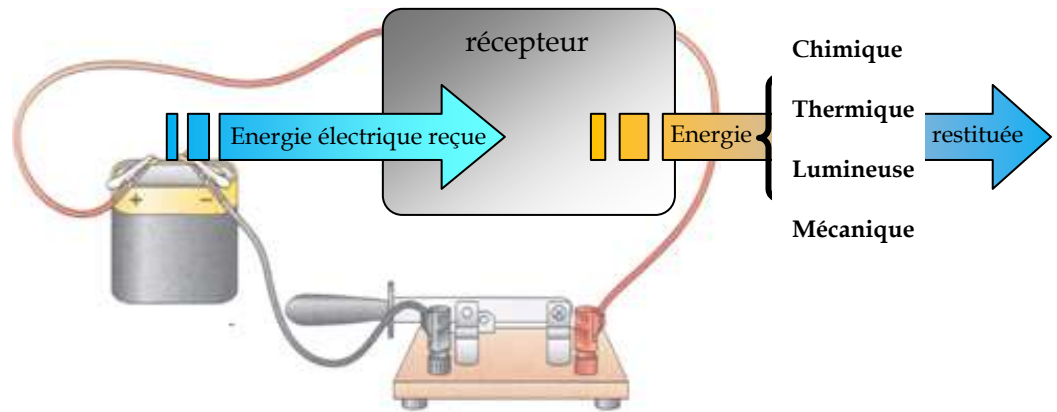
Le **générateur** est l'élément qui puise de l'énergie (chimique, lumineuse, mécanique ou thermique) et qui la transforme en énergie électrique facilement transportable.



Type de transformation	Exemples de générateurs	Photos / Dessins
chimique → électrique		
lumineuse → électrique		
mécanique → électrique		

2. Le récepteur :

Le **récepteur** est l'élément qui récupère l'énergie électrique fournie par le générateur et qui la restitue sous une autre forme, adaptée à l'utilisation que l'on souhaite en faire (chaleur, énergie lumineuse, mécanique...).



Type de transformation	Exemples de récepteurs	Photos
électrique → mécanique		
électrique → thermique		
électrique → lumineuse		
électrique → chimique		

3. L'organe de commande :

L'organe de commande permet d'autoriser ou d'arrêter le transfert d'énergie.

Exemples d'organes de commande	Photos