



L'enseignement des Sciences

LES RÈGLES

Le travail de l'élève

- Apporter votre matériel à chaque cours : chaque oubli gênant sera sanctionné

- Travailler régulièrement à la maison et en classe :

Apprendre les leçons après chaque heure de cours même si rien n'est inscrit dans le cahier de textes

Refaire les activités et les exercices déjà corrigés en classe par écrit ou à l'oral

Rédiger les exercices et préparer le dossier pour le jour demandé

➤ Les oublis seront sanctionnés.

En classe

- Prendre connaissance des consignes avant de commencer une activité
- Participer en respectant les autres

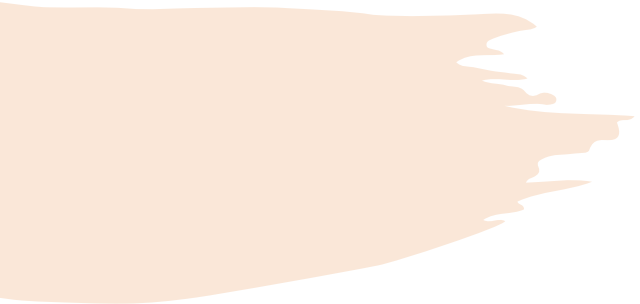
En cas d'absence

En cas d'absence au cours, la leçon doit être rattrapée (recopiée -ou photocopiée-, apprise...) et le travail demandé doit être fait au retour de l'élève.

→ Les leçons /activités seront dans le cahier de texte Pronote afin de vous mettre à jour.

Le professeur reste à votre disposition pour les explications supplémentaires.

En cas d'absence à une évaluation bilan, l'élève la refera à son retour.

- 
- Respecter les consignes de sécurité lors des manipulations
 - Interdiction de manipuler si non respect des consignes
 - Respecter le règlement intérieur du collège

N'oubliez pas que vous venez au collège pour travailler.

• Le rôle des parents :

- S'assurer autant que possible de l'apprentissage régulier des leçons et de la réalisation du travail demandé (cahier de textes en ligne sur Pronote, blog pour récupérer tous les cours, les activités et les corrections),
- Prendre connaissance des résultats des évaluations et des annotations (copies, Pronote)
- Suivre le comportement de l'élève (observations du professeur sur le site du collège-Pronote)
- Contacter le professeur par l'intermédiaire du carnet de correspondance, par messagerie Pronote ou par mail : sophie.lebrun@ac-nice.fr si besoin pour discuter d'une difficulté.

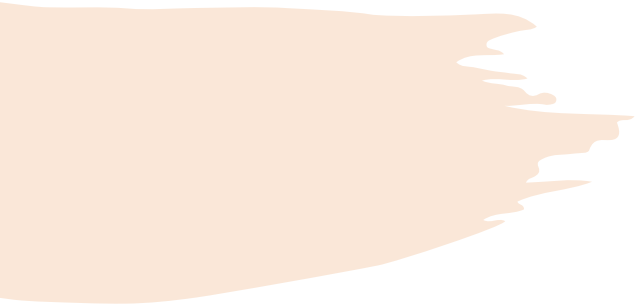


Les outils pour réussir :

- Le Logiciel Pronote
- Le blog de sciences physiques : www.slebrun-sciencesphysiques.fr



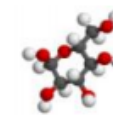
Les compétences

- 
- L'objectif de l'enseignement des sciences et de la technologie est de comprendre le monde qui nous entoure.
 - L'objectif général de ces disciplines est de faire acquérir des compétences du socle commun des connaissances, de compétences et de culture en fin du cycle 3.

Exemple d'une activité

Nom, Prénom : Classe : Date :/...../.....

Ch 3 Où vont les eaux usées ? – Activité 1



Observation et séparation de différentes eaux usées - TP

Appréciation :

D3-1	Maitriser l'expression de sa sensibilité et de ses opinions, respecter celles des autres	NA	EA	A	Expert
D3-3	Exercer son esprit critique, faire preuve de réflexion et de discernement	NA	EA	A	Expert
D4-1	Mener une démarche scientifique ou technologique, résoudre des problèmes simples	NA	EA	A	Expert

1- Observations et définitions

Domaine 1 : Les langages pour penser et communiquer					
D1-1	S'exprimer à l'oral	Expert	A	EA	NA
D1-2	Comprendre des énoncés oraux	Expert	A	EA	NA
D1-3	Lire et comprendre l'écrit	Expert	A	EA	NA
D1-4	Ecrire	Expert	A	EA	NA
D1-5	Exploiter les ressources de la langue/Réfléchir sur le système linguistique	Expert	A	EA	NA
D1-6	Utiliser les nombres entiers, les nombres décimaux et les fractions	Expert	A	EA	NA
D1-7	Reconnaître des solides usuels et des figures géométriques	Expert	A	EA	NA
D1-8	Se repérer et se déplacer	Expert	A	EA	NA
Domaine 2 : Les méthodes et outils pour apprendre					
D2-1	Se constituer des outils de travail personnel et mettre en place des stratégies pour comprendre et apprendre	Expert	A	EA	NA
D2-2	Coopérer et réaliser des projets	Expert	A	EA	NA
D2-3	Rechercher et traiter l'information et s'initier aux langages des médias	Expert	A	EA	NA
D2-4	Mobiliser des outils numériques pour apprendre, échanger, communiquer	Expert	A	EA	NA
D2-5	Restituer des connaissances	Expert	A	EA	NA

Domaine 3 : La formation de la personne et du citoyen					
D3-1	Maîtriser l'expression de sa sensibilité et de ses opinions, respecter celles des autres	Expert	A	EA	NA
D3-2	Connaître et comprendre la règle et le droit	Expert	A	EA	NA
D3-3	Exercer son esprit critique, faire preuve de réflexion et de discernement	Expert	A	EA	NA
Domaine 4 : Les systèmes naturels et les systèmes techniques					
D4-1	Mener une démarche scientifique ou technologique, résoudre des problèmes simples	Expert	A	EA	NA
D4-2	Mettre en pratique des comportements simples respectueux des autres, de l'environnement, de sa santé	Expert	A	EA	NA
Domaine 5 : Les représentations du monde et l'activité humaine					
D5-1	Situer et se situer dans le temps et l'espace	Expert	A	EA	NA



*Les
intercalaires*

La Matière

M

M : La Matière

E

E : Mouvement et Energie

O

O : Innovation et Objet technique

E
V
A
L

Eval : Evaluation Bilan

R
E
S

RES : Réserve



Les dossiers

Un dossier regroupe la leçon et les activités (exercices, documents, travaux pratiques...) portant sur un même chapitre.

- Le cours doit être colorié.
- Les schémas doivent être réalisés au crayon et à la règle.
- Les exercices doivent être rédigés et corrigés en vert.

Les références des exercices doivent être indiquées et soulignées

Sur les feuilles où vous ferez vos exercices, vous devez faire apparaître le titre du chapitre.

Lorsque le chapitre est terminé, à la maison, vous devez classer les feuilles (feuilles d'activités puis feuilles de cours) et les mettre dans une feuille double sur laquelle vous indiquerez :

Sur la première page :

Nom, prénom et classe,

Numéro et titre du dossier

Partie du programme (La Matière, Mouvement et énergies...)

Plan du cours
(Titre des paragraphes)

Référence activités et exercices

Nom Prénom	Classe
<div style="border: 1px solid black; padding: 5px; display: inline-block;">Dossier n°... Titre</div>	
Partie	
1.	
2.	
Activité 1 :	
Activité 2 :	
Exp ;p.....	

Page 1


<u>CARTE MENTALE</u>

Page 4

Sur la quatrième page :

Carte mentale (à recopier ou à faire - se référer à pronote)

Enfin, vous devrez illustrer chaque dossier par des dessins, des schémas ou des documents se rapportant au thème traité.



Enfin, vous devrez illustrer chaque dossier par des dessins, des schémas ou des documents se rapportant au thème traité ; vous pouvez faire les illustrations sur la première page de la feuille double.

Ces dossiers seront rangés dans une pochette en plastique dans le classeur ; ils seront ramassés et notés selon le barème présenté dans la grille jointe.

Il compte autant qu'une évaluation bilan ! A vous de bien le faire pour que votre moyenne remonte !