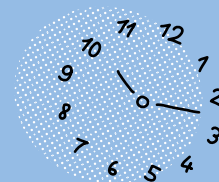


# HORAIRES DE LA CLASSE DE SECONDE GÉNÉRALE ET TECHNOLOGIQUE



## ENSEIGNEMENTS COMMUNS

français	4 h	histoire - géographie	3 h	langue vivante A et langue vivante B <sup>1</sup>	5 h 30
sciences économiques et sociales	1 h 30	mathématiques	4 h	physique - chimie	3 h
sciences de la vie et de la Terre	1 h 30	éducation physique et sportive	2 h	enseignement moral et civique	18 h / an
sciences numériques et technologie	1 h 30				

## ENSEIGNEMENTS OPTIONNELS

### UN ENSEIGNEMENT GÉNÉRAL MAXIMUM AU CHOIX

arts	3 h
au choix parmi arts plastiques, cinéma - audiovisuel, danse, histoire des arts, musique, théâtre	
arts du cirque	6 h
écologie - agronomie - territoires - développement durable <sup>2</sup>	3 h
éducation physique et sportive	3 h
langues et cultures de l'Antiquité : latin ou grec <sup>3</sup>	3 h
langue vivante C <sup>1</sup>	3 h

### UN ENSEIGNEMENT TECHNOLOGIQUE MAXIMUM AU CHOIX

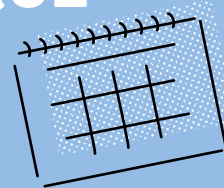
atelier artistique	72 h / an
biotechnologies	1 h 30
création et culture - design	6 h
création et innovation technologiques	1 h 30
hippologie et équitation ou autres pratiques sportives <sup>2</sup>	3 h
management et gestion	1 h 30
pratiques professionnelles <sup>2</sup>	3 h
pratiques sociales et culturelles <sup>2</sup>	3 h
santé et social	1 h 30
sciences de l'ingénieur	1 h 30
sciences et laboratoire	1 h 30

(1) La langue vivante B ou C peut être étrangère ou régionale

(2) Enseignements assurés uniquement dans les lycées d'enseignement général et technologique agricole

(3) Les enseignements optionnels de LCA latin et grec peuvent être choisis en plus des enseignements optionnels suivis par ailleurs

# HORAIRES DE LA VOIE TECHNOLOGIQUE EN PREMIÈRE ET TERMINALE



## ENSEIGNEMENTS COMMUNS<sup>1</sup>

première  
**français**

**3 h**

terminale  
**philosophie**

**2 h**

**mathématiques**

**3 h**

**histoire - géographie**

**1 h 30**

**enseignement moral et civique**

**18 h / an**

**langue vivante A et langue vivante B<sup>2</sup>**

**4 h**

**éducation physique et sportive**

**2 h**

3 SPÉCIALITÉS EN 1<sup>RE</sup> 2 SPÉCIALITÉS EN T<sup>1e</sup>



## ENSEIGNEMENTS DE SPÉCIALITÉ

Première

Terminale

### STMG

Sciences et technologies du management et de la gestion

- sciences de gestion et numérique
- management
- droit et économie

**15 h**

- management, sciences de gestion et numérique avec 1 enseignement spécifique à choisir parmi : gestion et finance ; mercatique ; ressources humaines et communication ; systèmes d'information et de gestion
- droit et économie

**16 h**

### ST2S

Sciences et technologies de la santé et du social

- physique chimie pour la santé
- biologie et physiopathologie humaines
- sciences et techniques sanitaires et sociales

**15 h**

- chimie, biologie et physiopathologie humaines
- sciences et techniques sanitaires et sociales

**16 h**

### STHR

Sciences et technologies de l'hôtellerie et de la restauration

- enseignement scientifique alimentation-environnement
- sciences et technologies culinaires et des services
- économie, gestion hôtelière

**18 h**

- sciences et technologies culinaires et des services, enseignement scientifique, alimentation - environnement
- économie, gestion hôtelière

**18 h**

### STI2D

Sciences et technologies de l'industrie et du développement durable

- innovation technologique
- ingénierie et développement durable
- physique - chimie et mathématiques

**18 h**

- ingénierie, innovation et développement durable avec 1 enseignement spécifique choisi parmi : architecture et construction ; énergies et environnement ; innovation technologique et éco-conception ; systèmes d'information et numérique
- physique - chimie et mathématiques

**18 h**

### STL

Sciences et technologies de laboratoire

- physique - chimie et mathématiques
- biochimie biologie
- biotechnologie ou sciences physiques et chimiques en laboratoire

**18 h**

- physique - chimie et mathématiques
- biochimie biologie biotechnologie ou sciences physiques et chimiques en laboratoire

**18 h**

### STD2A

Sciences et technologies du design et des arts appliqués

- physique - chimie
- outils et langages numériques
- design et métiers d'art

**18 h**

- analyse et méthodes en design
- conception et création en design et métiers d'art

**18 h**

### TMD

Techniques de la musique et de la danse

- option instrument
- option danse

- option instrument
- option danse

### STAV

Sciences et technologies de l'agronomie et du vivant

Dans les lycées d'enseignement général et technologique agricole avec des enseignements optionnels spécifiques

## ENSEIGNEMENTS OPTIONNELS

AU CHOIX EN FONCTION DE LA SÉRIE

(1) Hors STAV et TMD - (2) Dont une heure d'enseignement technologique en langue vivante