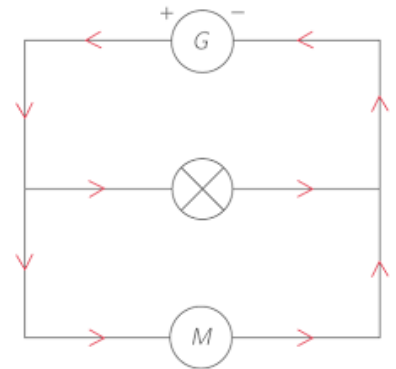


**CIRCUIT  
SERIE :**  
Qui ne comprend qu'une  
seule boucle

**CIRCUIT  
DERIVATION :**  
Qui comprend plusieurs  
boucles, les dipôles sont  
indépendamment



On indique le sens du courant par  
une flèche : il va de la borne + à la  
borne -

Constitué de  
**DIPÔLES**

Des  
**GENERATEURS**  
( convertissent  
l'énergie  
chimique/  
mécanique...) en  
énergie  
électrique

Des  
**RECPETEURS**  
( convertissent  
l'énergie  
électrique en  
énergie  
lumineuse/  
mécanique...) ;  
lampe, moteur,  
DEL...

## CIRCUIT ELECTRIQUE

Circuit fermé : l'interrupteur  
est fermé, le courant circule

Circuit ouvert :  
l'interrupteur est ouvert, le  
courant ne circule pas

Générateur	Pile	Lampe	Résistance	Moteur	Interrupteur